

Wir bieten Ihnen mehr

Vielfalt im Engineering

Brunel



**Willkommen
bei Brunel**

Brunel



Vielfalt bei Brunel bedeutet attraktive Arbeitsaufgaben: von mittelständischen Unternehmen über Hidden Champions bis hin zu DAX-Konzernen; ob Straße, Wasser, Schiene, Luft- oder Welt- raum; traditionell oder innovativ; von der Entwicklung bis zum fertigen Produkt; national oder international; vom Berufseinsteiger bis zum erfahrenen Professional.

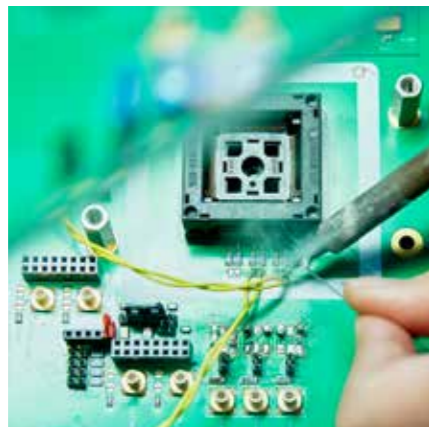
Es gibt unzählige Möglichkeiten, den technologischen Fortschritt mitzugestalten und all das bei einem einzigen Arbeitgeber. Allein in Deutschland verfügen wir über 40 Niederlassungen, drei Entwicklungszentren und weltweit 104 Standorte mit mehr als 11.000 Mitarbeitern.

Wir freuen uns auf Sie!



Erleben Sie Vielfalt im Engineering

Starten Sie Ihre Karriere bei Brunel



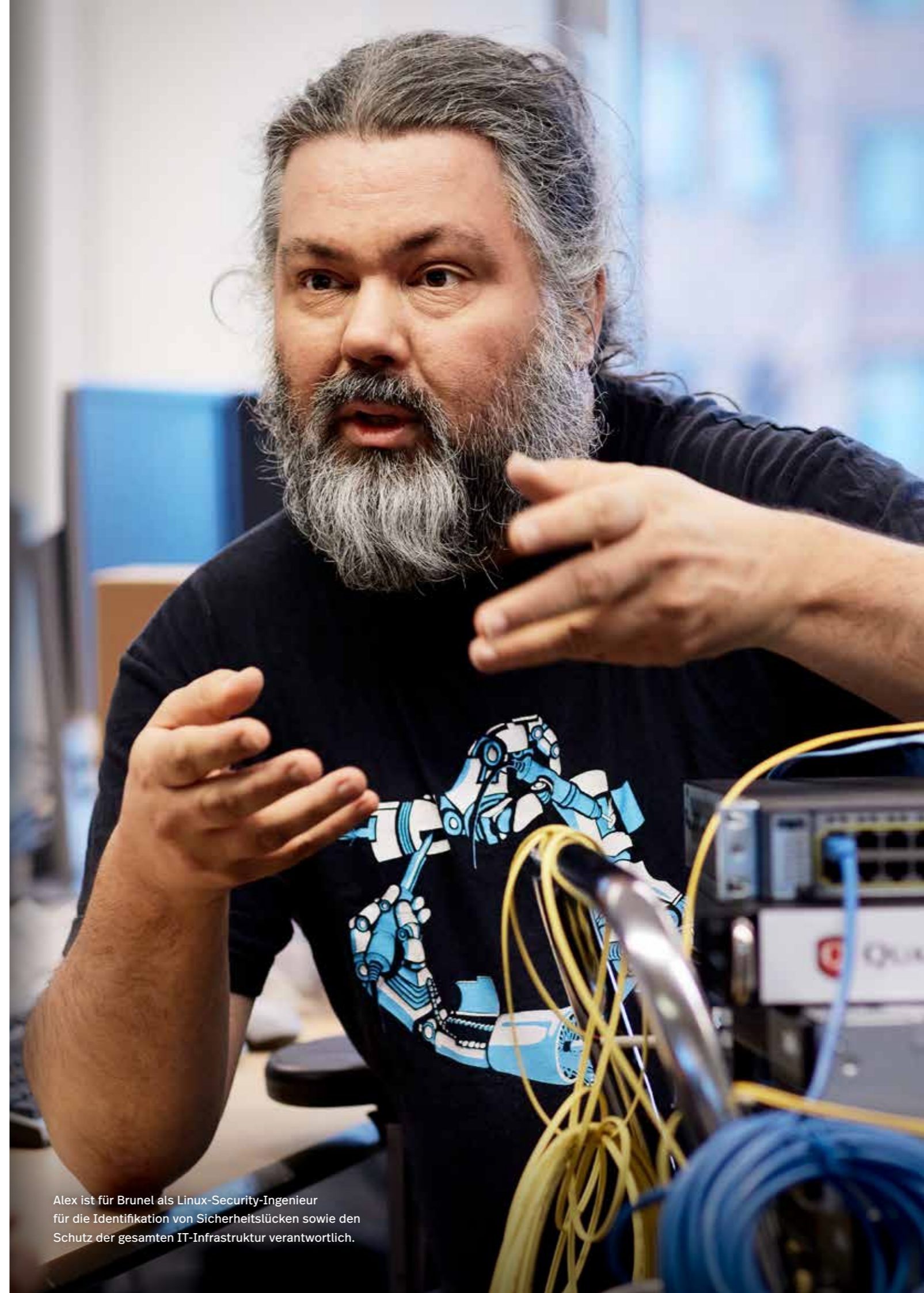
Für Ihr berufliches Leben wollen Sie eine Mischung aus ambitionierter Karrieregestaltung und attraktiven Arbeitsaufgaben in der ganzen Bandbreite modernen Engineerings?

Sind Sie auf der Suche nach herausfordernden Projekten bei international führenden Unternehmen im Hochtechnologie-Umfeld? Möchten Sie unsere Kunden entlang der Prozesskette in verschiedenen Bereichen wie Entwicklung, Konstruktion oder Berechnung begleiten?

Dann sind Sie bei Brunel genau richtig! Und zwar unabhängig davon, ob Sie als Absolvent vor der Herausforderung stehen, Ihren Weg ins Berufsleben zu finden oder ob Sie vor dem Hintergrund mehrjähriger Erfahrung Ihrer Laufbahn eine neue Richtung geben wollen.

Starten Sie Ihre Karriere bei einem der erfolgreichsten und beliebtesten Ingenieurdienstleister, starten Sie bei Brunel!

Alex ist für Brunel als Linux-Security-Ingenieur für die Identifikation von Sicherheitslücken sowie den Schutz der gesamten IT-Infrastruktur verantwortlich.



Außergewöhnliche Karrierechancen

Entfalten Sie Ihr Potenzial

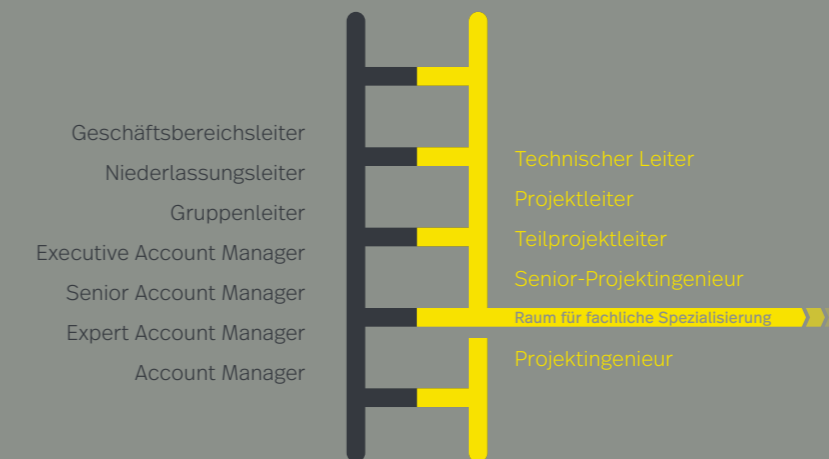
Die Karriereentwicklung bei Brunel führt Sie von der Bearbeitung einzelner, klar definierter Aufgaben über die Verantwortung für komplette Projekte bis hin zur Führung von Teams, entweder in unseren Niederlassungen oder direkt beim Kunden.

Als Absolvent oder Young Professional starten Sie beispielsweise als Junior-Konstrukteur, bis Sie – begleitet von erfahrenen Mitarbeitern – die nächsten Stufen zum Teilprojektleiter und zum Projektleiter erreichen.

Professionals schätzen das Mehr, das Brunel ihnen bietet: mehr Möglichkeiten, mehr Herausforderungen und mehr Perspektiven.


Für alle Einstiegsebenen gilt das Besondere bei Brunel: Allein Ihr Einsatz, Ihre Leistung und Ihre Leidenschaft entscheiden über die Größe Ihres Verantwortungsgrads. Zudem bieten wir zahlreiche Möglichkeiten, sich entsprechend des individuellen Erfahrungsschatzes persönlich und fachlich weiterzubilden. Gemeinsam entwickeln wir Ihre Karriere. Möchten Sie alleinverantwortlich die Führung für Ihr Projekt oder Ihre Niederlassung übernehmen? Oder streben Sie eine Fachkarriere an, um sich in Ihrem Fachgebiet bestmöglich zu spezialisieren?

Sie entscheiden, wie Ihr Karriereweg verläuft. Wir unterstützen Sie in jeder Phase Ihrer Laufbahn.



Spannende Aufgabengebiete

Möglichkeiten, Herausforderungen, Perspektiven



Logistikexpertin Valentina ist für Brunel bei unserem Kunden BITO-Lagertechnik Bittmann GmbH im Projekteinsatz.

Wir unterstützen unsere Kunden mit Projektlösungen in verschiedenen technischen Branchen und Aufgabengebieten. Sie als Experte in Ihrem Fachgebiet sind dabei unser Schlüssel zum Erfolg. Denn Sie sind beim Kunden vor Ort und setzen seine Anforderungen auf hohem Niveau um – im Team oder eigenverantwortlich.

Für Sie gibt es unzählige Möglichkeiten, den technologischen Fortschritt mitzugestalten, dabei haben Sie immer eine Sicherheit im Rücken: Brunel.

Planung und Realisierung von Lager- und Kommissioniersystemen

Mittels AutoCAD unterstützt Valentina die Fachabteilungen unseres Kunden in der Planungsphase der Regalierung und später bei der Erstellung von Angebots- und Montagezeichnungen komplexer Lager- einrichtungen auf Basis von verschiedenen Einzelsystemen bis hin zu automatisch bedienten Regalanlagen.

Prozessoptimierung für Automobilzulieferer

Als Prozessingenieur unterstützte unser Mitarbeiter einen Kunden der Automobilzuliefererindustrie bei der Analyse, Optimierung, Überwachung und Betreuung von Produktionsprozessen. Dafür mussten sowohl bestehende Abläufe optimiert als auch Best-Practice-Beispiele ermittelt und an internationalen Standorten des Unternehmens eingeführt werden.

Projektleitung für MSR-Revisionsprojekte

Für unseren Kunden, einen international agierenden Energiekonzern, war unser Experte als Projektleiter für MSR-Revisionsprojekte im Bereich Brandschutz und Sicherheitstechnik im Einsatz. Neben Kenntnissen in den Bereichen baulicher Brandschutz und Vorgaben für die Lüftungstechnik und HKL-Anlagen waren einschlägige Projektleitungserfahrungen in vergleichbaren Anlagen im Energietechnikumfeld zwingend erforderlich.

Unsere Kultur und Werte

vereinen Leistungswillen und Spaß

Bei der Suche nach dem Selbstverständnis eines Unternehmens und seiner Menschen stößt man unweigerlich auf die gewachsene und gelebte Kultur. Eine Kultur, die geprägt ist von den Persönlichkeiten, die dieses Unternehmen entwickelt haben. Eine Kultur, die täglich gestaltet wird von den Menschen, die in diesem Unternehmen arbeiten.

Wir sind Entdecker, Entwickler, Unternehmer im Geiste unseres agilen, ideenreichen und wagemutigen Namensgebers Isambard Kingdom Brunel. Wir lieben die Herausforderung. Wir sind Menschen aus vielen Nationen, tätig rund um den Globus. Was uns bei Brunel

vereint, ist das Streben nach Qualität und die Wertschätzung für jeden Einzelnen: seine Herkunft, seine Fähigkeiten, seine Ambitionen, seine Ziele.

Unsere Herkunft liegt in all den Menschen, die dieses Unternehmen geführt, entwickelt und unsere Kultur geprägt haben. Unsere Zukunft liegt in all jenen, die diese Kultur leben und diese Idee von etwas ganz Besonderem umsetzen.

Erfahren Sie mehr auf brunel.de/kultur

Ein Arbeitgeber ...

... viele Möglichkeiten.



1 **Miriam,**
Elektroingenieurin

Installation und Inbetriebnahme der elektrischen Ausrüstung einer Beschichtungsanlage für Photovoltaik-Substrate

Unser Mutterkonzern Brunel International N.V. verfügt über ein weltweites Netzwerk mit weiteren vielfältigen Karrieremöglichkeiten. Egal wo Sie für Brunel arbeiten, wir bieten attraktive Arbeitsaufgaben, gute Karriereperspektiven, die Sicherheit eines expandierenden Arbeitgebers und die ganze Vielfalt im Engineering.

Mit Brunel können Sie etwas bewegen und den technischen Fortschritt mitgestalten.



2 **Wolfgang,**
Dipl.-Ing. Maschinenbau

Produktdokumentation bei einem Kraftwerksbetreiber

3 **Laurenz,**
Dipl.-Ing. Elektrotechnik

Planung einer Halbleiterfabrik

4 **Sarah,**
Dipl.-Ing. elektr. Luftfahrttechnik

Implementierung einer intelligenten Automation in einer Fertigungsanlage eines Reifenherstellers

5 **Silvio,**
Supply Chain Manager

Entwicklung und Produktion neuer Antriebs- und Steuersysteme für Hochgeschwindigkeitszüge

6 **Debora,**
Dipl.-Ing. Fahrzeugelektronik

Entwicklung und Ausführung eines Schwallwassertests für Scheinwerfersysteme



7 **Arthur,**
Energieelektroniker

Inbetriebnahme und Prüfung des Kompressors einer Turbine zur Gasförderung




Wir denken langfristig und planen strategisch, deshalb arbeiten Sie bei uns in Festanstellung.

Zudem bieten wir:

- Zugang zu über 1.000 Unternehmen im Technologie-Umfeld
- Unbefristete Arbeitsverträge
- Hauseigener ver.di-Tarifvertrag
- Gleitzeitkonto
- Förderkonzepte und Weiterbildungen
- Sozial- und Zusatzleistungen
- Miteinander als Unternehmenskultur
- Regelmäßige Mitarbeitergespräche für eine offene Kommunikation
- 30 Tage Urlaub
- Internationalität

Arbeiten bei Brunel hat Mehrwert!





**Dies ist
eine Einladung
in eine gemeinsame
Zukunft.**

Was uns vereint, ist eine außergewöhnliche Unternehmenskultur, die geprägt ist von der Vielfalt unserer Mitarbeiter und von gegenseitiger Wertschätzung – zwischen den Mitarbeitern und auf allen Unternehmensebenen.



brunel.de

**Starten Sie mit Brunel
in eine gemeinsame
Zukunft.**